

三、學雜費與就學補助資訊

3-1學雜費與就學補助資訊

3-1-6在校生申請就學貸款/獎助學金/學雜費減免之金額、人數與比率

(一)110-112年度在校生申請就學貸款、獎助學金、學雜費減免之金額、人數與比率一覽表

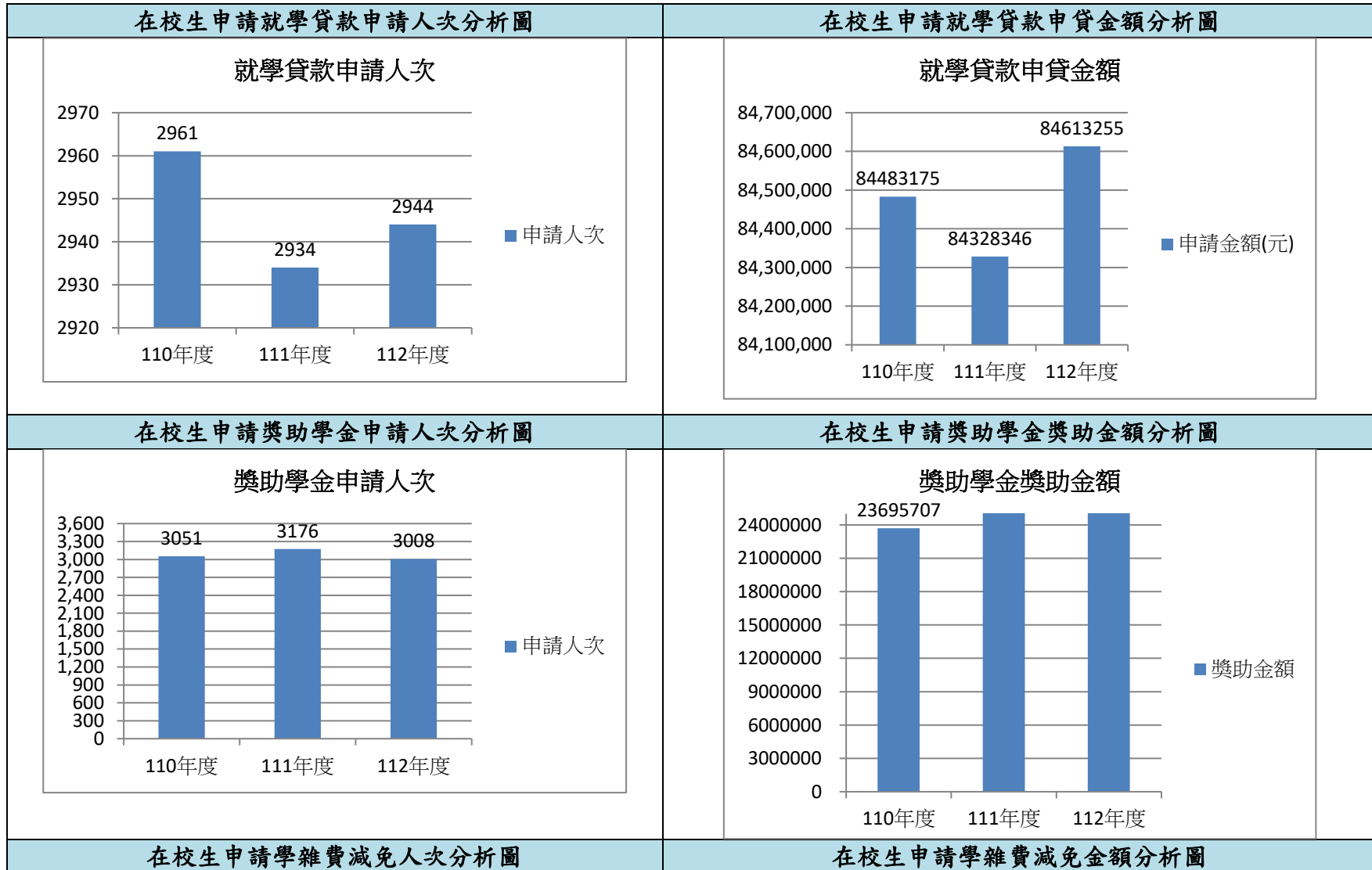
年度/項目	110年度			111年度			112年度		
	申請金額(元)	人數	比率	申請金額(元)	人數	比率	申請金額(元)	人數	比率
就學貸款	85,011,347	3,018	16.98%	84,483,175	2,961	16.53%	84,613,255	2,944	16.35%
獎助學金	22,448,956	2,958	16.69%	23,695,707	3,051	17.09%	30,600,107	3,008	11.15%
學雜費減免	36,268,899	2,100	11.85%	36,887,363	2,152	12.06%	37,525,532	2,187	12.15%

備註：1.就學貸款、獎助學金與學雜費減免之比率，以申請人次佔該年度註冊人次列示。

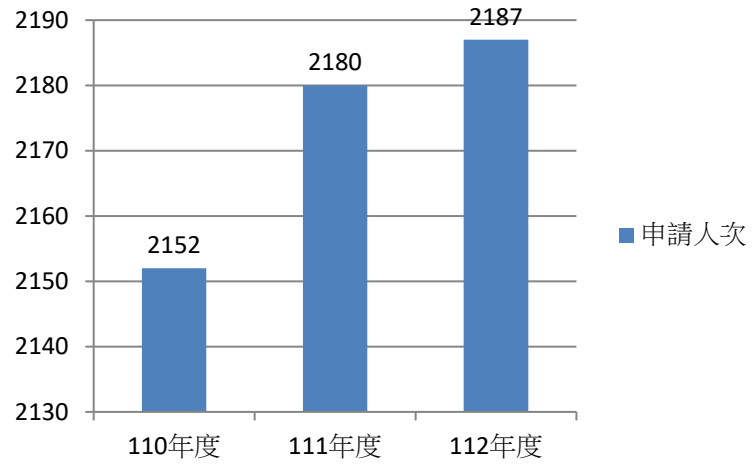
2. 110年度註冊人數 17,851人、111年度註冊人數 17,776人、112年度註冊人數 18,006人以上不含休學生。

3.獎助學金包含：政府補助、本校經費、民間捐助。

(二)分析圖



學雜費減免申請人次



學雜費減免申貸金額

