

三、學雜費與就學補助資訊

3-1 學雜費與就學補助資訊

3-1-6 在校生申請就學貸款/獎助學金/學雜費減免之金額、人數與比率

(一)111-113H1年度在校生申請就學貸款、獎助學金、學雜費減免之金額、人數與比率一覽表

年度/項目	111 年度			112 年度			113 年度		
	申請金額(元)	人數	比率	申請金額(元)	人數	比率	申請金額(元)	人數	比率
就學貸款	84,483,175	2,961	16.53%	84,613,255	2,944	16.35%	35,481,651	1,398	16.35%
獎助學金	23,695,707	3,051	17.09%	30,600,107	3,008	11.15%			
學雜費減免	36,887,363	2,152	12.06%	37,525,532	2,187	12.15%	17,854,825	1,045	12.22%

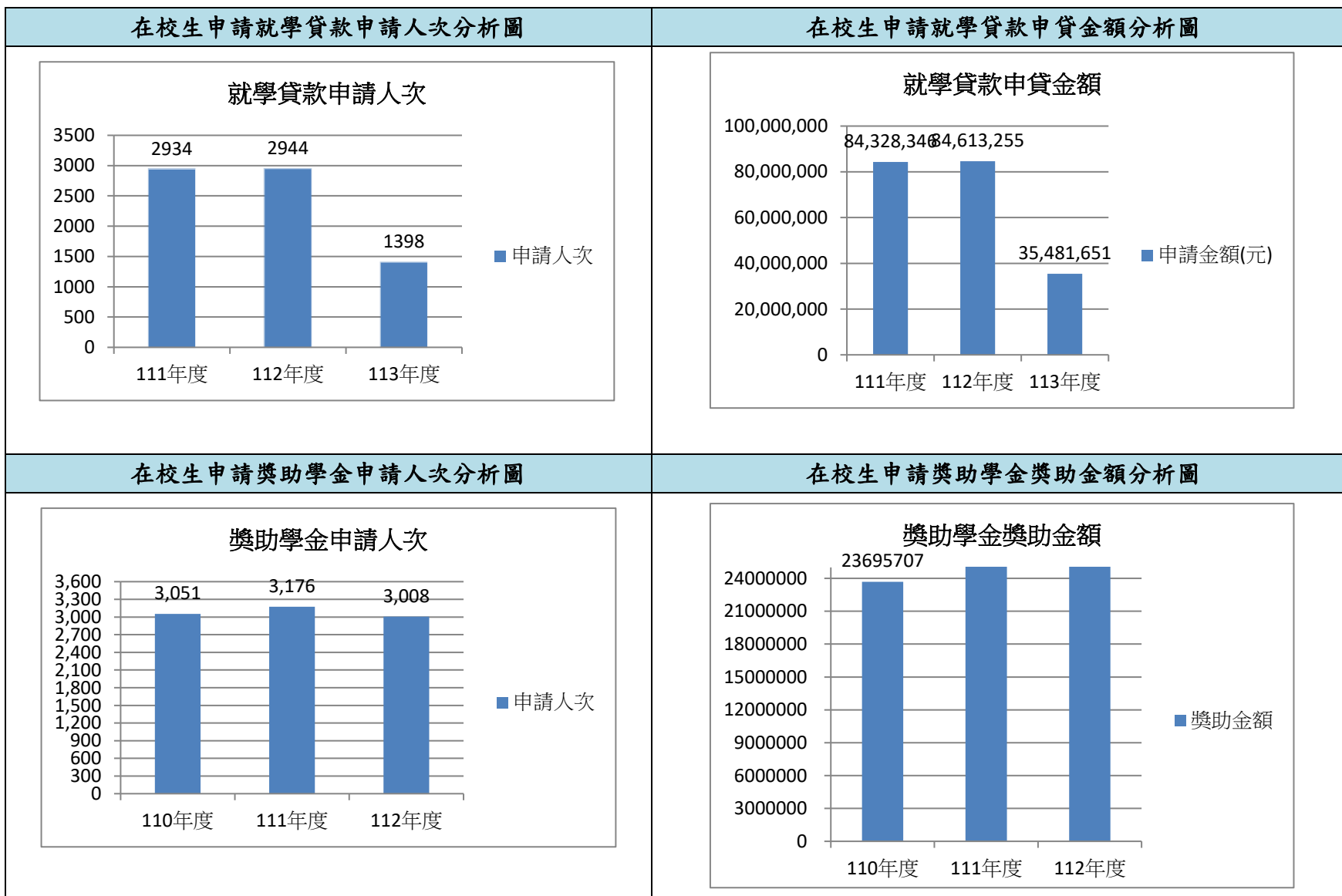
備註：1.就學貸款、獎助學金與學雜費減免之比率，以申請人次佔該年度註冊人次列示。

2. 111年度註冊人數 17,776人、112年度註冊人數 18,006人、113年度H1註冊人數 8,553人、以上不含休學生。

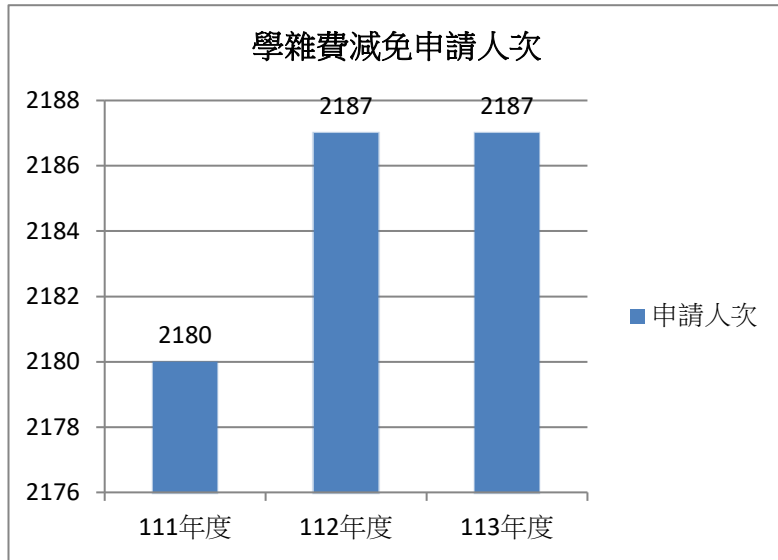
3.獎助學金包含：政府補助、本校經費、民間捐助。

4.113 年度獎助學金資料須待年度結束後再行彙整。

(二)分析圖



在校生申請學雜費減免人次分析圖



在校生申請學雜費減免金額分析圖

