

一、校務資訊說明

1-3基本數據及趨勢

1-3-6學校設備與資源

◆ 人文社會學院

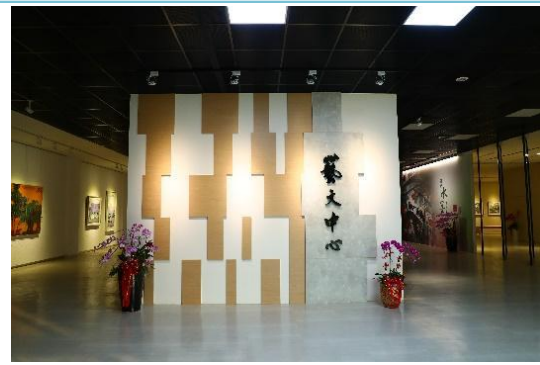
◆ (一) 視覺藝術學系暨藝文中心

設備說明

位於屏師校區，本系所教學場域設於「六愛樓」及「科藝館」。
「六愛樓」一樓前棟是藝文中心展覽廳(民國109年12月整修完畢)，後棟為兩間繪圖教室與一間素描教室。二樓為系辦公室、會議室、兩間電腦教室、數媒專題教室、VR教室、教室研究室。



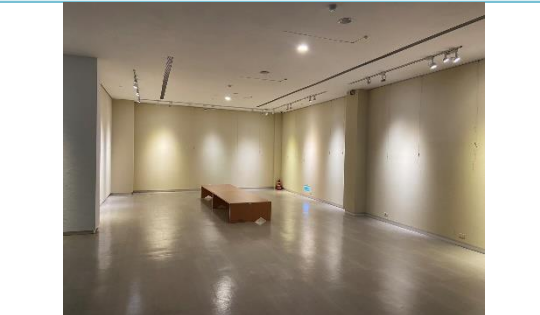
說明：六愛樓藝文中心外觀。



說明：藝文中心入口。



說明：藝文中心101多功能視聽展廳。



說明：藝文中心102展廳。



說明：藝文中心107展廳。



說明：藝文中心108展廳。



說明：藝文中心中廊展廳。



說明：後棟中庭教室外牆可做為展場延伸空間使用。



說明：103複合媒材專業教室。



說明：104多功能專業理論教室。



說明：105素描教室。



說明：218會議室。



說明：220遊戲夢工廠電腦教室。



說明：215動畫夢工廠電腦教室。

「科藝館」一樓為陶藝教室、裝置藝術教室、燒窯教室、二樓為人體素描教室、藝用材料學教室，三樓為油畫教室、版畫教室。



說明：科藝館大樓外觀。



說明：101陶藝教室。



說明：202人體素描教室。



說明：203藝用材料學教室。



說明：301油畫教室。



說明：302版畫教室。



說明：103裝置藝術教室。



說明：104燒窯教室。

(二)音樂學系

設備說明

屏師校區音樂館：有圓廳(音樂會表演場地)、琴房(供上課使用或學生練琴)，音樂系師生專用小型演奏廳，並備有各項數位化影音播放器材。



說明：音樂館外觀。



說明：音樂館1F圓廳內部表演空間。



說明：音樂館2F(音205)數位化鋼琴教學教室1間，內設40台電子鋼琴，提供音樂學系以及全校修習鍵盤應用相關課程。



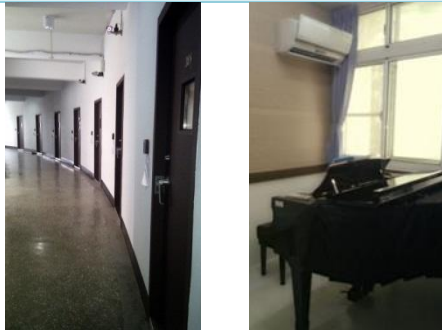
說明：音樂館(月樓1-2F)音樂學系專業教室及琴房共7間
提供專業課程授課以及教師個別課、學生練習之用。



說明：置於表演廳之專業演奏型史坦威鋼琴（D274型）2台，具備國際演奏廳之水準。



說明：表演廳
備專業演奏型史坦威鋼琴（D274型）2台，具國際演奏廳之水準。
觀眾座位460人。提供大型演講活動、展演、彩排使用。



說明：音樂館(月樓3F)24間琴房具備隔音，溫濕控制之專業練習琴房。



說明：表演廳1F 琴房與交誼廳，提供本校系師生以及境外交流生使用。



說明：表演廳2F 音樂軟體電腦教室1間，用於上音樂科技相關課程，除了開課給本系上課外，另有通識課程供外系選修。



說明：表演廳1F 琴房，具備隔音，溫濕控制之專業練習琴房，提供本系以及境外交流生使用。



說明：表演廳1F 演101教室，為小型展演空間，約40人座位，提供室內樂以及相關課程、展演、彩排使用。



說明：表演廳2F 中庭，寬廣明亮的空間，中間小型舞台可提供即興演出。



說明：表演廳2F 中庭展演台，圖為104年校慶中庭音樂會，本系捷克交流生演唱。



說明：表演廳2F 系會議室(含圖書)1間，提供本系相關會議、研究生課程、相關書籍借閱查詢使用。



說明：表演廳2F 演講室1間，提供本系一般大班課程授課以及演講活動用。



說明：表演廳2F 音樂數位創製中心1間，提供音樂方面之教學、應用設備與發展所需資源，以推廣音樂科技於高端音樂教學與創作領域。

	
<p>說明：表演廳3F 韻律教室1間，提供本系操作、活動表演型課程使用。</p>	<p>說明：至善樓2F（至203教室）提供本系一般大班課程授課以及演講活動用。</p>
	
<p>說明：至善樓2F 合奏教室(至205)提供管弦樂團上課、排練以及音樂治療相關課程使用。</p>	

(三)中國語文學系

設備說明

民生校區人文館101教室、102教室、401教室、402教室、403教室、B101教室、B102教室、B103教室、中文系會議室。



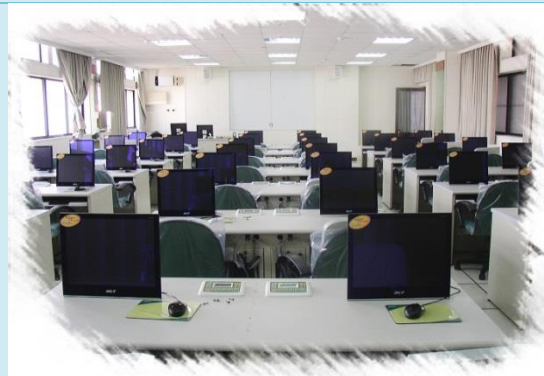
說明：人101教室，研究生研究室提供給碩士班學生自習空間，另可供彼此情感的聯繫用，其空間可提供給學生作業報告、撰寫論文使用。



說明：人102教室，作為本系一般專業課程上課使用，亦可供碩士班學生論文口考使用。



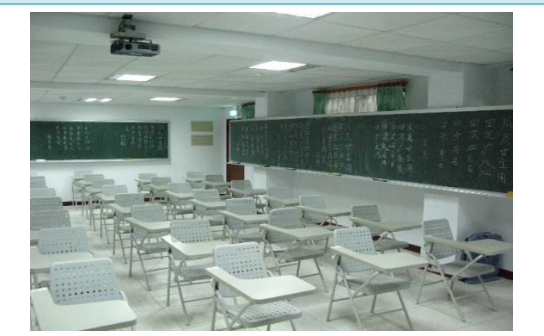
說明：人文館401教室，本系一般專業課程授課使用。



說明：人文館402華語文教學教室，主要作為華語文教學學程以及各種語言（國語、鄉土語言、外語）教學等課程專用。



說明：人文館403書法教室，主要提供本系及書法、寫字相關課程進行用。



說明：人B101教室，其特色在教室四周安置四面大黑板，並備有活動式大桌子，作為寫字（硬筆字）、文字教學等課程專用，同時提供學生練習板書之場所，亦可作為本系一般專業課程上課使用。



說明：人 B102 教室，提供本系一般課程授課用。



說明：人 B103 教室，為階梯型演講場地，提供本系進行學術講座使用。



說明：中文系會議室，提供本系相關會議、導生討論會使用。

(四) 英語學系

設備說明

民生校區五育樓視聽教室供教學及展演活動使用，人文館共有語言教室一間、討論室兩間、E化教室兩間及多功能語言自學室。



說明：位於五育樓5樓北面中央，為一小型劇場，兼作演講及教學影片放映使用。階梯教室可容納85張桌椅，設有數位講桌、小型舞台、劇場燈光器



說明：位於人文館3樓(人302教室)，設有 JVC 公司最先進視聽器材，近年完成視聽設備升級與數位化工程，可作多媒體、網路、遠距教學。56張學

<p>材，以及各類音效、放映設備，供教學及展演活動使用。</p>	<p>生椅，桌面上配有耳機及錄音設備（傳統及數位），並設有自動化帷幕、單槍投影機、多媒體設備、電子白板、360度教學觀察攝影機等。</p>
	
<p>說明：人文館3F 討論室(303教室)，可供教師及學生進行討論式教學、視聽教學、論文發表及各類型會議。</p>	<p>說明：人文館2F 討論室，可供教師及學生進行討論式教學、視聽教學、論文發表及各類型會議。</p>
	
<p>說明：人文館103教室，全部設備皆以環控設備操縱，隔音氣密設計，供教師視聽教學及電腦網路教學。</p>	<p>說明：人文館104教室，全部設備皆以環控設備操縱，隔音氣密設計，供教師視聽教學及電腦網路教學。</p>
	
<p>說明：本語言自學室位於人文館3樓(301教室)，可供學生英語發音、聽力練習及 E 化網路學習。教室內有各類視聽資料與器材、電腦、印表機等，學生可自行操作。設有感應式門禁系統，本系學生可持感應卡於開放時段內自由進出使用。</p>	<p>說明：位於人文館3樓(303教室內)，提供學生電腦、印表機、掃描器、護貝機等各類設備，供學生上網、文書處理、製作教具。設有感應式門禁系統，本系學生可持感應卡於開放時段內自由進出使用。</p>

(五)應用日語學系

設備說明

屏商校區行政大樓 A401、A402、A511多媒體語言教室，為會話與寫作課程專用教室。皆具備各類視聽資料與器材(audio、video)、電腦、耳機等設備。其中 A401和 A402設有日本衛星電視(BS、CS)及教學廣播系統，提供教師授課時使用，以及學生日語發音、聽力練習及“e”化網路的自主學習。而 A404、A405、A509、A601為語言專業教室。另有日本文化教室，內設有和室，每學期進行日本文化交流。



說明：A401教室



說明：A402教室



說明：A405教室



說明：A601教室



說明：A509教室



說明：A511教室



說明：日本文化教室

(六)應用英語學系

設備說明

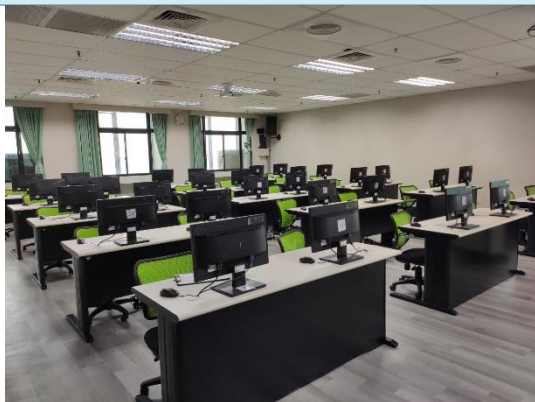
屏商校區圖資大樓1102、1104、1105、1107、1109、1110及開放討論區。



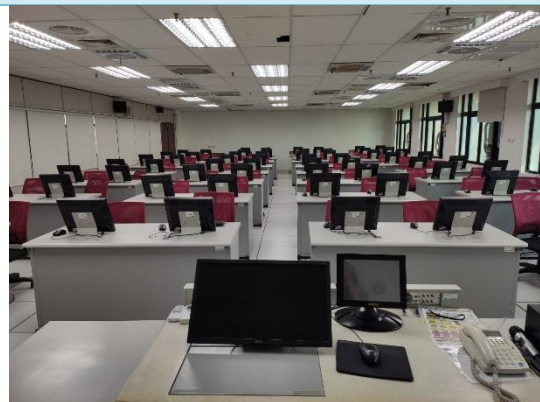
說明：圖資大樓1102多功能教室
Multifunctional Room，通常使用於
學生自我學習並模擬商業情境之地
點。



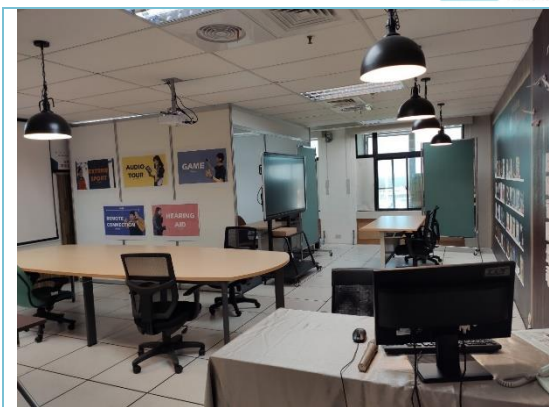
說明：圖資大樓1105語言教室
Language Laboratory，可支援第
二、第三外語課程、語言與文化、基
本語言課程、人文內涵等課程。



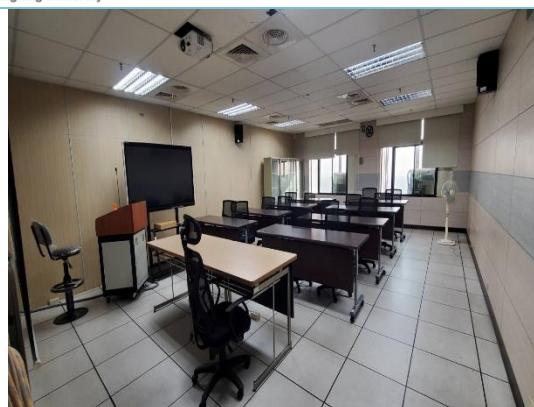
說明：圖資大樓1107語言教室
Language Laboratory，可支援英語
教學理論與實況、質化研究等課程。



說明：圖資大樓1110語言教室
Language Laboratory，可支援商務
貿易、英語教學、電腦資訊等課程。



說明：圖資大樓1104 職場情境教室 ESP Room，通常使用於學生自我學習並模擬實習情境之地點。



說明：圖資大樓1109 研討會議室 Seminar Room，通常為學生討論課業並上課的空間，可支援學生課外活動使用。



說明：圖資大樓11樓 開放討論區 Open Discussion Area，位於11樓走廊，給予學生更方便自我學習與討論之地點。



(七)社會發展學系

設備說明

民生校區五育樓專業教室501教室及公民社會培力教室



說明：民生校區五育樓501專業教室為本學系研究生專業課程上課教室，並提供多媒體電腦及論文典藏等相關文獻。



說明：公民社會培力教室教室功能將延續教育部補助「第三部門人力培育計畫」，培力政府與企業以外的第三部門培訓專業人才，可支援各式議題講座及課程。

民生校區五育樓學生创客基地



說明：空間設置電腦、投影機、投影布幕、桌椅、沙發及咖啡機等設備，定位為彈性使用的空間，供社會企業、非營利組織（NPO）和非政府組織（NGO）交流、社會制度創新、地圖、模型、NPO /NGO 物件、特色商品等的研發與製作之用。

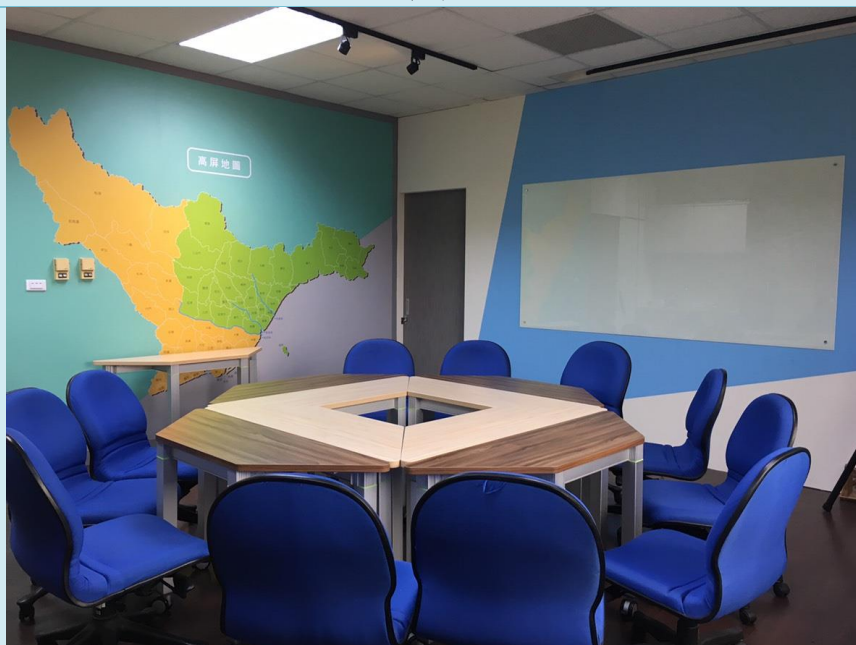
學生自修室



說明：

自修室設置桌椅、吧枱桌椅及沙發，供學生自修、討論使用。

研討室



說明：

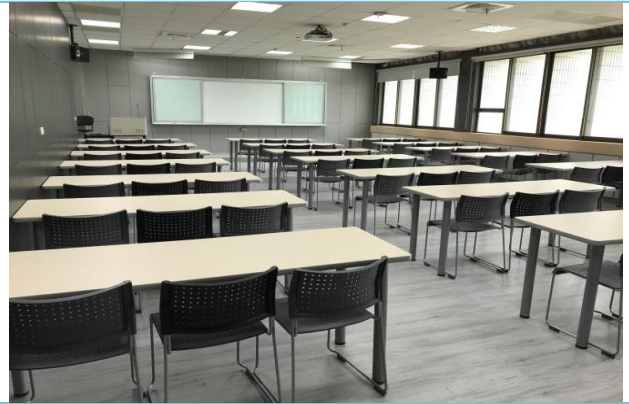
研討室設置15人座課桌座、白板、電腦、投影機、投影布幕、飲水機，桌椅可自行挪動調整，提供小型演講、專業課程教室及會議使用。

設備說明

民生校區教學科技館 多功能教室、301教室、302教室、303教室、304教室、研究生討論室、碩士班研究室



說明：教學科技館2樓多功能教室，本系專業課程使用，教室內有數位講桌、音響設備、投影機，教室中心設有桌椅，提供老師講解攝影器材使用，使用該教室教授科目為「影音創作實務課程」。



說明：教學科技館3樓301教室，本系專業課程使用，教室內有數位講桌、音響設備、投影機，該教室空間較大，桌椅可自行挪動調整，多用於分組座談專業課程使用。



說明：教學科技館3樓302教室，本教室為大班教室，教室內有數位講桌、音響設備、投影機；適合本系專業課程中，邀請校外專家學者演講或分享使用。



說明：教學科技館3樓303教室，為碩士生上課的空間教室內有數位講桌、音響設備、投影機及電子白板，使用該教室教授科目為「研究方法:質性分析」、「文化產業經營研究」等碩士班專業課程。



說明：教學科技館3樓304教室，本教室提供學



說明：圖書館8樓教育訓練室，本系與圖書館共

生拍攝短片場景或課堂提案競賽商品攝影使用空間。



說明：研究生討論室，提供本系學生自學、討論報告及召開小型會議空間。

同使用專業電腦教室，教室內有數位講桌、投影機、48台電腦及教學廣播系統。



說明：碩士班研究室，置放本系歷年畢業研究生論文，提供學生借閱；本空間亦提供系上各項會議召開使用。

(九)原住民專班

設備說明

本學程專班的空間資源包括林森校區敬業樓3樓系辦、敬業樓 302 教室、原住民族文化創意工坊



說明：【敬業樓三樓-原住民專班系辦-1】為本學程專班學程主任及行政助理辦公空間，另具備會議及學生自學空間，提供學程開會、學生討論報告及自學。



說明：【敬業樓三樓-原住民專班系辦-2】為本學程專班學程主任及行政助理辦公空間，另具備會議及學生自學空間，提供學程開會、學生討論報告及自學。



**說明：【音樂館地下室-原住民族文化創意
工坊】**

辦理原住民相關工藝課程實作空間及學程
專班樂團、樂舞練習場地。



**說明：【敬業樓三樓302專用教室_互動教學教
室】**

教室設有影音工作站及互動教學教學設備，
將傳統教室建置成多功能數位教室，以提升
師生教學效率與教學品質



**說明：【敬業樓三樓302專用教室_研究生討
論室】**

教室設有單槍投影、數位教學講桌與喇
叭、網路連線、3D教學平台、彩色印表
機、3組個人電腦等設備，提供研究生學術
研究、討論及自修空間。



說明：【至善樓一樓108教室】

教室內有音樂錄音製作相關設備及樂器，配
合原住民族音樂錄音與製作課程及提供樂團
練習場地。

(十) 客家文化產業碩士學位學程

設備說明

本學程空間資源包屏師校區敬業樓2樓客家文化產碩士學位學程辦公室（與客家研究中心合併使用）、210多功能教室以及客家花園。



說明：【敬業樓二樓-客家文化產業碩士學位學程辦公室】

為本學程主任及助理辦公空間。(照片更新)



說明：【敬業樓二樓-210多功能教室】

屏師校區敬業樓2樓210教室，教室內設有電腦、單槍投影、網路連線等，為學生上課及自用空間。(照片更新)



說明：【屏師校區-客家花園】

為客家人文藝術空間。