

一、校務資訊說明

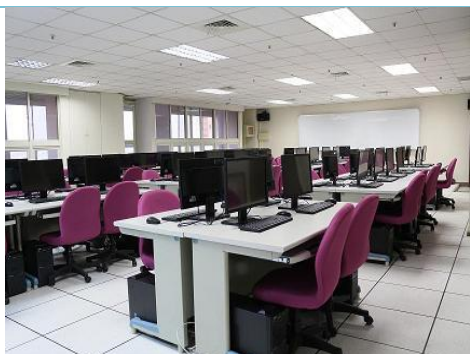
1-3基本數據及趨勢

1-3-6學校設備與資源

◆ 管理學院

(一)管理學院

設備說明



管理學院-大數據應用研究中心

位於屏商校區行政大樓 6 樓 A602 教室可容納 64 位學生，可供大班電腦教學之用。教室內提供各式專業軟體，包括 BOSS 企業營運模擬競賽、CSM 流通大師模擬軟體、SPSS、Power BI、OpView、PolyAnalyst、八爪魚等大數據分析工具，具有大量資料運算、網絡分析、資料視覺化以及資料挖掘等功能。讓教師在授課過程中讓學生可以從虛擬情境中培養問題解決能力、並鍛鍊學生大數據分析與應用之實務能力。



管理學院-大型個案研討室

位於屏商校區行政大樓 6 樓 A603 教室可容納 60 位學生；桌椅有滑輪，且有 12 組可移動式桌上型麥克風方便老師安排不同的小組討論模式，透過個案教學、小組討論，提升學生解決問題的能力。教室亦配有數位課程錄音功能，對於教師檢視教學實況以及分享教學資源會更有幫助。



<p>管理學院-研討會議室（一）</p> <p>位於教學一館地下室 S1B06 教室，可容納 36 位學生；桌上配有桌上型麥克風，以利師生課堂討論。</p>	<p>管理學院-翻轉教室</p> <p>位於教學一館地下室 N1B02 教室，共可容納 36 位學生；桌椅採滑輪設計，教師改變教學的方式透過 PBL 模式來與學生互動，藉此引發學習動機，讓學生在課堂中的知識吸收能夠更充分，並配備多個螢幕設備與 VIA 系，統供小組討論，教室設計利於變化各種方式進行小組及課堂討論。</p>
---	--

（二）企業管理學系

設備說明	
	
<p>企業管理學系-創新創業專業教室</p> <p>位於教學壹館南棟 2 樓 S1204，目的在培育學生創新創業的能力與精神，教室擺設以雙 U 字型的設計，方便在課堂上學生分組以及與授課教師之間的互動討論，雙投影螢幕的設計，使資料呈現生動無死角，在授課教師帶領之下，專業教室搭配創新創業以及個案討論等相關課程使用，大幅提昇學習效果也同時強化教學成果的產出。</p>	<p>企業管理學系-企業個案研討室</p> <p>位於教學壹館南棟 1 樓 S1104，目的在培育學生企業個案研討的能力，教室是以階梯式座椅搭配雙投影螢幕的設計，在授課教師帶領之下，可進行各式企業個案研討等相關課程使用，大幅提昇學習效果也同時強化教學成果的產出。</p>

(三) 不動產經營學系

設備說明



不動產經營學系-不動產交易模擬中心

位於教學壹館北棟1樓S1101，中心配有不動產實務工作所需之軟硬體，軟體方面包含：3D空間魔法師、Photo shop、代書軟體等，硬體方面：手持雷射測距儀、輻射偵測器、牆體探測儀、氣離子含量測定器、現金流遊戲等。為培育學生畢業即就業競爭力，在校期間學習不動產各領域專業技能，強壯學生實務背景。



不動產經營學系-不動產大數據暨大量估價研究中心

該中心位於教學壹館北棟S1404，透過大數據技術建立南台灣第一個不動產即時估價網站，也開發大數據不動產市場分析技術，並透過產學合作應用在產業界。本中心亦已協助內政部編製及發佈住宅價格指數，各種應用正持續及快速成長中。

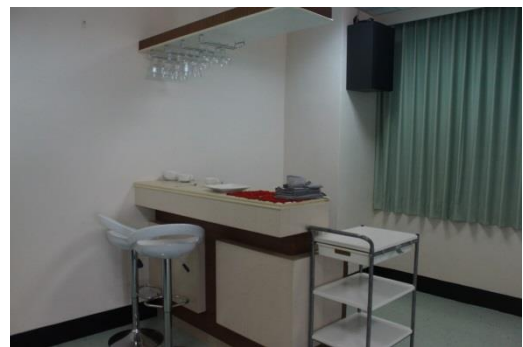
(四)休閒事業經營學系

設備說明

擁有休閒創意實習園區、專業導覽解說教室、實習旅行社、房務演練教室、創意發想專業教室等組織和硬體設備位於教學貳館中棟3樓 E2316、教學貳館中棟3樓 E2215、教學貳館中棟3樓 E2216，配合活動與實習充實學生實際操作能力，並輔導學生考取領隊導遊證照、美國旅館協會 AH&LA 證照、會議展覽專業人員證照、航空訂位系統證照，提昇未來就業技能。



休閒事業經營學系-房務專業教室



休閒事業經營學系-國際禮儀專業教室



休閒事業經營學系-實習旅行社專業教室



休閒事業經營學系-休創園區-下午沒課(After Class)



休閒事業經營學系-專題討論教室



(五)行銷與流通管理學系

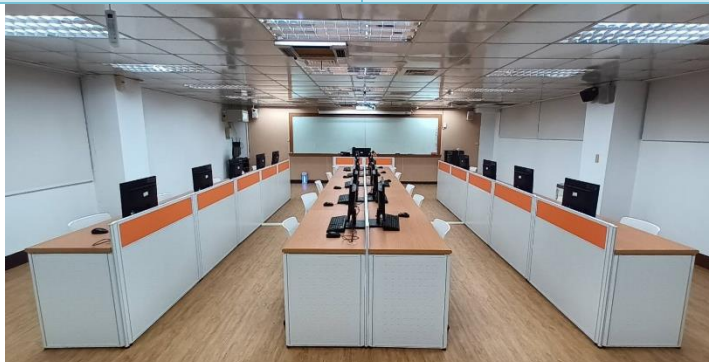
設備說明



行銷與流通管理學系-消費者行為分析中心位於教學壹館北棟地下室，主要配合提供系上專業課程教學與學生實務模擬演練專用，每台電腦皆備有 SPSS、Power BI、OpView、EICP 消費者行銷資料庫、收銀大師等軟體系統。



行銷與流通管理學系-門市服務模擬專業教室位於教學壹館南棟 5 樓行流 1 教室。備有 3 台 POS 收銀機系統，主要讓學生實際安裝收銀機紙捲、結帳作業、日結作業等演練，了解實務操作模式。



行銷與流通管理學系-MarTech Lab 行銷科技應用教室位於教學壹館南棟地下室，主要配合提供系上專業課程教學與實務模擬演練專用，每台電腦皆備有 SPSS、Power BI、OpView、EICP 消費者行銷資料庫、收銀大師等軟體系統。

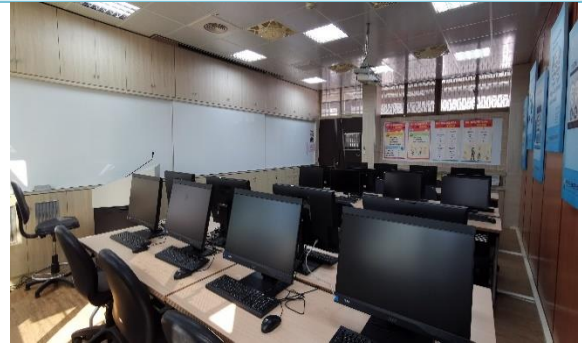
(六)商業自動化與管理學系

設備說明



商業自動化與管理學系-企業電子化中心

位於教學壹館南棟3樓，備有 14 台個人電腦、75 吋智慧型電子白板、研討桌等，並安裝 CRM 顧客關係管理系統、鼎新 ERP 系統、SAP Business Objects Edge Standard 等軟體供教學與實際操作之用，及可供教師依課程需求作授課或分組研討使用。



商業自動化與管理學系-跨域整合中心

位於教學壹館南棟3樓，備有 20 台個人電腦、投影機、螢幕等，並安裝供應鏈標竿績效模擬系統、全球經貿運籌資訊管理系統、全球經貿運籌商務攻略決策系統、3D 公司營運互動遊戲教學軟體 VBM、MW 行銷贏家模擬經營教學系統及 ECBOSS 電商大老闆模擬經營教學系統等軟體供教學與實際操作之用。



商業自動化與管理學系-研討室

位於教學壹館南棟3樓，備有 86 吋智慧型電子白板、研討桌等。本研討室桌椅可依需求調整擺置，教師依課程安排不同的小組討論模式，透過個案教學、小組討論作授課或分組研討使用。

(七) 國際經營與貿易學系

設備說明



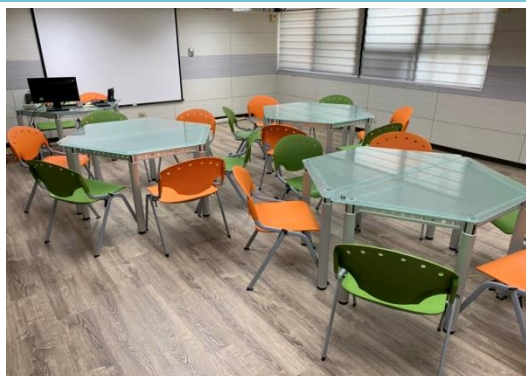
國際經營與貿易學系-大型專業教室

位於屏商校區教學一館南棟 S1103，備有個人電腦、2 台單槍大螢幕、2 台投影機、雙人座會議桌等，提供教師近距離教學。



國際經營與貿易學系-研討室

位於屏商校區教學一館南棟 S1102B，備有個人電腦、單槍大螢幕、投影機、會議桌等，可供教師分組研討及互動教學。



國際經營與貿易學系-國際會展研討室

位於屏商校區教學一館地下室 NB108，教室具有個人電腦、單槍及投影機，以三組可拆式六角桌作為討論的主要空間，同時也能與老師進行近距離的互動教學。



國際經營與貿易學系-跨境電商專業教室

位於屏商校區教學一館北棟 N1105，備有 32 台個人電腦，教室後方具有討論的空間，以供教師及學生進行研討。



國際經營與貿易學系-專業教室

位於屏商校區教學一館南棟 S1102A，備有 86 吋智慧型電子白板，教室是以 3 張會議桌排成 U 字型設計，兼顧教學及小組討論，空間設計目的為除專業知識之養成外亦培育獨立思考之能力，大幅提昇學習效果。



國際經營與貿易學系-國際行銷模擬中心

位於屏商校區教學一館地下室 NB107，依據國際化會展中心模式建置 6 種不同主題之展示空間，並設有服務諮詢及休憩空間，人性化設計增進學習互動成效。

(八)財務金融學系

設備說明



財務金融學系-金融交易模擬專業教室

位於屏商校區教學壹館南棟1樓S1105教室，備有專業財務分析軟體與「寶碩虛擬交易所」投資模擬系統，學生可以透過所學使用進行模擬交易與證券分析，將所學的理论運用於實務面之操作。



財務金融學系-金融科技研究與教學中心

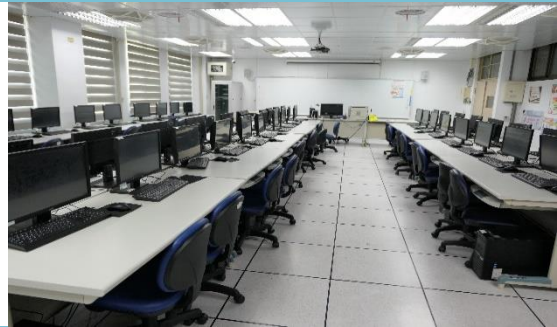
位於屏商校區壹館南棟2樓S1202，為培育銀行4.0的人才，充實學生金融數位力並提升未來就業競爭力，以銜接未來投資智能化與自動化等之趨勢，本系於本校之「AI屏大智造未來」計畫中提出「金融科技研究與教學中心」之構想，建置廣受業界歡迎的XQ XS系統，提供本系與本校有志於鑽研金融科技之師生研究與教學之園地。

(九)會計學系

設備說明



會計學系-會計專業教室：位於屏商校區教學壹館南棟 3 樓 S1304 教室，備有個人電腦、多系統錄放影機、單槍大螢幕、投影機、會議桌等，可供教師依課程需求作授課或分組研討使用。



會計學系-會計專業電腦教室：位於屏商校區教學壹館南棟 3 樓 S1305 教室，備有 48 台個人電腦並安裝 Arbutus 電腦輔助稽核軟體供教學與實際操作之用。