

一、校務資訊說明

1-3 基本數據及趨勢

1-3-6 學校設備與資源

◆ 大武山學院/共同教育中心/博雅教育中心/跨領域學程中心

設備說明

位於屏商校區行政大樓4樓，學院辦公室為原通識教育中心，109學年度(2020.8.1)共同教育組、博雅教育組改制為中心，並新增「跨領域學程中心」於此。並將2019年11月8日成立之「大武山社會實踐暨永續發展中心」也納入，成立「大武山學院」。



說明：2020年7月30日大武山學院揭牌成立。



說明：學院外牆



說明：院會議桌提供開放式洽空等候與討論空間。



說明：院長室



說明：副院長室



說明：訪客/貴賓接待區

◆ EMI 發展中心

設備說明

位於屏商校區，圖資大樓3樓，原為圖書館語言學習區，為全校英文課程執行英語自學的場域，本校為配合2030雙語國家政策發展藍圖，推動雙語人才培育願景，成立EMI發展中心，2021年11月30日揭牌啟動。



說明：以綠為主色代表自然與生命的含義，象徵青春與繁榮。形象牆中「蛾」的圖像象徵「引導」，宣達EMI將致力於改善跨文化溝通、增強全球意識，以及提升國家和個人的競爭力。



說明：諮詢服務台提供造訪的人相關EMI服務。



說明：綜合討論區適合辦理小型研討、座談或桌遊活動。



說明：小間討論區適合自學使用。



說明：桌遊區可借用桌遊操作。



說明：晤談討論室適合視聽欣賞或是4-5小組討論。

◆ 新媒體創意應用碩士學位學程/大武山跨領域學士學位學程

設備說明

位於屏商校區，圖資大樓3樓，原為圖書館閱覽室，為配合111-1學年度新媒體創意碩士學位學程成立，提供學程多功能的教學空間，2022年9月5日啟用。2024年8月1日(113學年)大武山學士學位學程成立，預計於114學年招收第一批轉系生，與新媒體共用此空間。



說明：主任、行政助理辦公空間，提供開放式洽公與討論空間。



說明：隔間內為教室，內設有電腦、單槍投影、網路連線、玻璃白板等，為學生上課及自用空間，同時也是多人討論的會議室。



說明：學生研究與活動空間，未來牆面將展示教學成果。

◆ 大武山社會實踐暨永續發展中心

設備說明

位於民生校區，教學科技館5樓，此單位原為研發處下(2019.11.8成立)，自大武山學院成立後納入組織中，2020年9月23日移至教學科技館新空間啟用。



說明：大武山社會實踐暨永續發展中心入口



說明：牆面有聯合國 SDG 指標



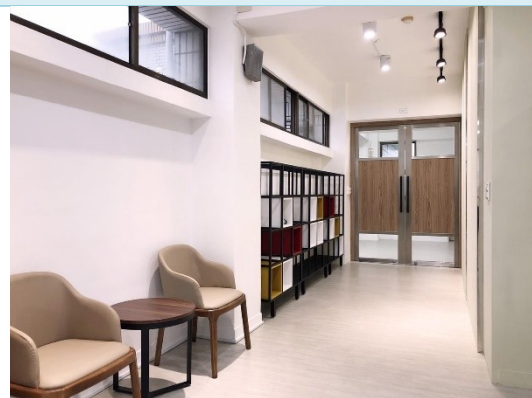
說明：USR 專案助理行政空間



說明：會議討論室



說明：主管辦公空間



說明：洽公等候區與成果展示